



ОБЩЕСТВО С ОГРАНИЧЕННОЙ ОТВЕТСТВЕННОСТЬЮ
"НАУЧНО-ПРОИЗВОДСТВЕННОЕ ПРЕДПРИЯТИЕ
"КАДАСТР-ДОН"

Россия, 344082, г. Ростов-на-Дону, пр. Сиверса, 1, оф. 605, Тел./факс: 8 (863) 205-42-53/205-42-54
ИНН 6168014660, КПП 616401001, Р/сч 40702810500400003667 в ПАО КБ "Центр-Инвест" г.Ростов-на-Дону,
БИК 046015762, К/сч 30101810100000000762

Сведения о границах публичного сервитута объектов системы газоснабжения

Наименование объекта: Публичный сервитут «Газопровод высокого давления для подключения объекта: «Складской комплекс со встроенным АБЧ, расположенный по адресу: Ростовская обл., Аксайский район, кадастровый номер: 61:02:0600007:3483»

Местоположение объекта: Ростовская обл., Аксайский р-н, с/п Рассветовское, с/п Щепкинское, п. Рассвет, п. Октябрьский

дата: 24.04.2025 г.

Исполнитель: Кадастровый инженер



Геман В.В.

г. Ростов-на-Дону

ГРАФИЧЕСКОЕ ОПИСАНИЕ

границ публичного сервитута

Зона публичного сервитута объекта: «Газопровод высокого давления для подключения объекта: «Складской комплекс со встроенным АБЧ, расположенный по адресу: Ростовская обл., Аксайский район, кадастровый номер: 61:02:0600007:3483»

(наименование объекта, местоположение границ которого описано)

Сведения об объекте

№ п/п	Характеристики объекта	Описание характеристик
1	2	3
1	Местоположение объекта	Ростовская обл., Аксайский р-н, с/п Рассветовское, с/п Щепкинское, п. Рассвет, п. Октябрьский
2	Площадь объекта ± величина погрешности определения площади ($P \pm \Delta P$)	24073±54 кв.м
3	Иные характеристики объекта	Публичный сервитут. Устанавливается в соответствии с пунктом 1 статьи 39.37 Земельного кодекса Российской Федерации в целях строительства линейного объекта системы газоснабжения «Газопровод высокого давления для подключения объекта: «Складской комплекс со встроенным АБЧ, расположенный по адресу: Ростовская обл., Аксайский район, кадастровый номер: 61:02:0600007:3483». Срок публичного сервитута – 10 лет. Обладателем публичного сервитута является Публичное акционерное общество «Газпром газораспределение Ростов-на-Дону», ИНН: 6163000368, ОГРН: 1026103159785. Почтовый адрес: 344022, Ростовская область, г. Ростов-на-Дону, пр. Кировский, 40А. Адрес электронной почты: rostovoblgaz@rostovoblgaz.ru.

ГРАФИЧЕСКОЕ ОПИСАНИЕ

границ публичного сервитута

**Зона публичного сервитута объекта: « Газопровод высокого давления для подключения
объекта: «Складской комплекс со встроенным АБЧ, расположенный по адресу: Ростовская
обл., Аксайский район, кадастровый номер: 61:02:0600007:3483»**

(наименование объекта, местоположение границ которого описано)

Сведения о местоположении границ объекта**1. Система координат МСК-61, зона 2****2. Сведения о характерных точках границ объекта**

Обозначение характерных точек границ	Координаты, м		Метод определения координат характерной точки	Средняя квадратическая погрешность положения характерной точки (M ₀), м	Описание обозначения точки на местности (при наличии)
	X	Y			
1	2	3	4	5	6
1	437772,86	2217231,32	Картометрический метод	0,10	—
2	437771,75	2216982,97	Картометрический метод	0,10	—
3	437753,70	2216965,74	Картометрический метод	0,10	—
4	437719,94	2216965,34	Картометрический метод	0,10	—
5	437725,51	2216496,13	Картометрический метод	0,10	—
6	437724,40	2216399,20	Картометрический метод	0,10	—
7	437731,25	2215635,87	Картометрический метод	0,10	—
8	437477,66	2215633,57	Картометрический метод	0,10	—
9	437484,86	2214839,08	Картометрический метод	0,10	—
10	437474,95	2214810,94	Картометрический метод	0,10	—
11	437474,95	2214389,83	Картометрический метод	0,10	—
12	437691,88	2214389,82	Картометрический метод	0,10	—
13	437688,14	2213206,01	Картометрический метод	0,10	—
14	437692,14	2213206,00	Картометрический метод	0,10	—
15	437695,90	2214393,82	Картометрический метод	0,10	—
16	437478,95	2214393,83	Картометрический метод	0,10	—
17	437478,95	2214810,25	Картометрический метод	0,10	—
18	437488,87	2214838,42	Картометрический метод	0,10	—
19	437481,69	2215629,61	Картометрический метод	0,10	—

ГРАФИЧЕСКОЕ ОПИСАНИЕ

границ публичного сервитута

**Зона публичного сервитута объекта: « Газопровод высокого давления для подключения
объекта: «Складской комплекс со встроенным АБЧ, расположенный по адресу: Ростовская
обл., Аксайский район, кадастровый номер: 61:02:0600007:3483»**

(наименование объекта, местоположение границ которого описано)

Сведения о местоположении границ объекта

1	2	3	4	5	6
20	437735,29	2215631,90	Картометрический метод	0,10	—
21	437728,40	2216399,20	Картометрический метод	0,10	—
22	437729,51	2216496,13	Картометрический метод	0,10	—
23	437723,98	2216961,38	Картометрический метод	0,10	—
24	437755,33	2216961,76	Картометрический метод	0,10	—
25	437775,74	2216981,25	Картометрический метод	0,10	—
26	437776,86	2217231,40	Картометрический метод	0,10	—
27	437773,92	2217296,00	Картометрический метод	0,10	—
28	437769,16	2217356,80	Картометрический метод	0,10	—
29	438151,51	2217358,68	Картометрический метод	0,10	—
30	438906,10	2217357,00	Картометрический метод	0,10	—
31	438906,57	2217569,14	Картометрический метод	0,10	—
32	438895,96	2217569,14	Картометрический метод	0,10	—
33	438895,96	2217565,14	Картометрический метод	0,10	—
34	438902,56	2217565,14	Картометрический метод	0,10	—
35	438902,11	2217361,01	Картометрический метод	0,10	—
36	438151,51	2217362,68	Картометрический метод	0,10	—
37	437768,92	2217360,80	Картометрический метод	0,10	—
38	437764,86	2217360,48	Картометрический метод	0,10	—
39	437769,93	2217295,75	Картометрический метод	0,10	—
1	437772,86	2217231,32	Картометрический метод	0,10	—

ГРАФИЧЕСКОЕ ОПИСАНИЕ

границ публичного сервитута

**Зона публичного сервитута объекта: « Газопровод высокого давления для подключения
объекта: «Складской комплекс со встроенным АБЧ, расположенный по адресу: Ростовская
обл., Аксайский район, кадастровый номер: 61:02:0600007:3483»**

(наименование объекта, местоположение границ которого описано)

Сведения о местоположении границ объекта**3. Сведения о характерных точках части (частей) границы объекта**

Обозначение характерных точек части границы	Координаты, м		Метод определения координат характерной точки	Средняя квадратическая погрешность положения характерной точки (M_t), м	Описание обозначения точки на местности (при наличии)
	X	Y			
1	2	3	4	5	6
Часть № —					
—	—	—	—	—	—

ГРАФИЧЕСКОЕ ОПИСАНИЕ

границ публичного сервитута

**Зона публичного сервитута объекта: « Газопровод высокого давления для подключения
объекта: «Складской комплекс со встроенным АБЧ, расположенный по адресу: Ростовская
обл., Аксайский район, кадастровый номер: 61:02:0600007:3483»**

(наименование объекта, местоположение границ которого описано)

Сведения о местоположении измененных (уточненных) границ объекта**1. Система координат —****2. Сведения о характерных точках границ объекта**

Обозначение характерных точек границ	Существующие координаты, м		Измененные (уточненные) координаты, м		Метод определения координат характерной точки	Средняя квадратическая погрешность положения характерной точки (M _t), м	Описание обозначения точки на местности (при наличии)
	X	Y	X	Y			
1	2	3	4	5	6	7	8
—	—	—	—	—	—	—	—

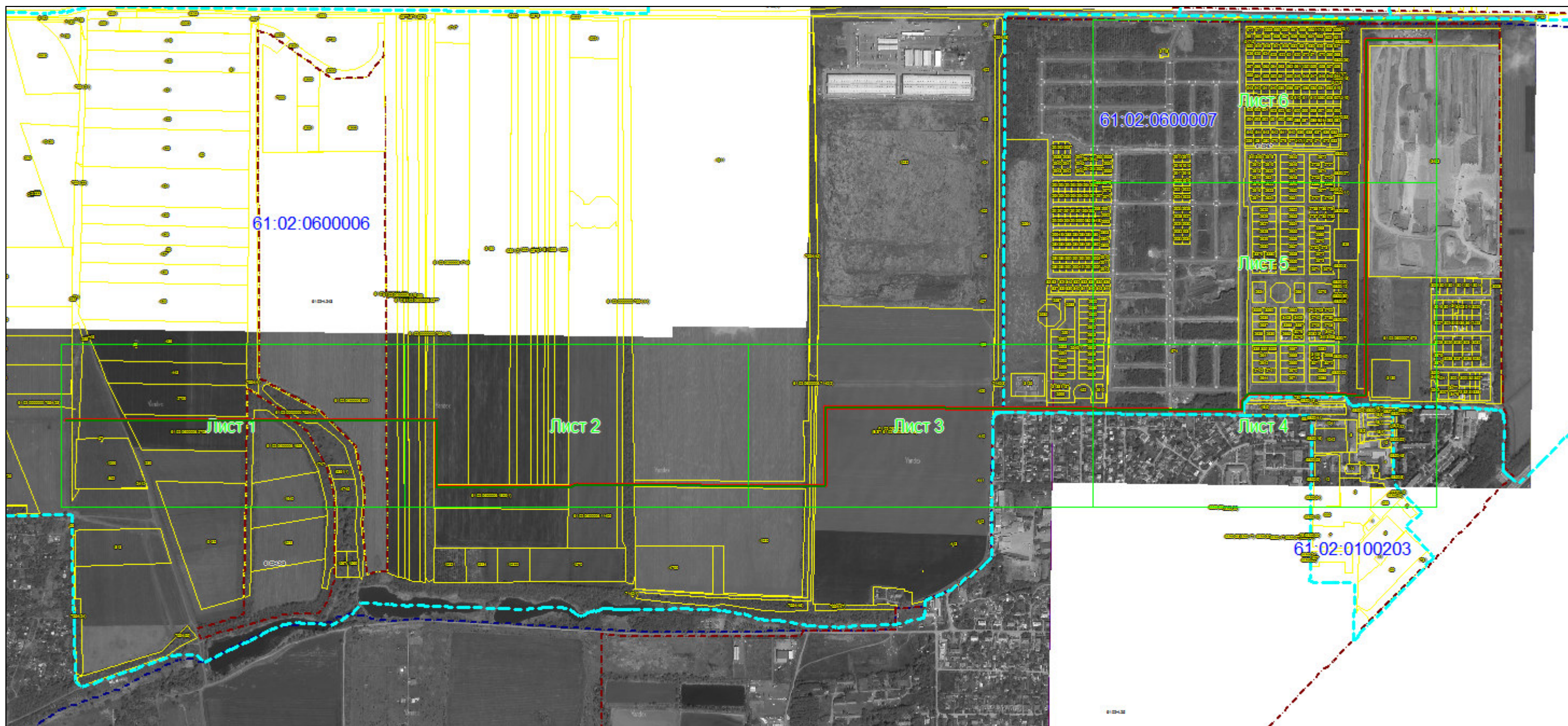
3. Сведения о характерных точках части (частей) границы объекта

Часть № —

Обозначение характерных точек границ	Существующие координаты, м		Измененные (уточненные) координаты, м		Метод определения координат характерной точки	Средняя квадратическая погрешность положения характерной точки (M _t), м	Описание обозначения точки на местности (при наличии)
	X	Y	X	Y			
1	2	3	4	5	6	7	8
—	—	—	—	—	—	—	—


Схема расположения границ публичного сервитута

Основной лист



Масштаб 1: 13000

Используемые условные знаки и обозначения:

-  — область выносного листа,
- 23** — номер выносного листа.

Остальные используемые условные знаки и обозначения: приведены на отдельной странице в конце раздела.

Схема расположения границ публичного сервитута

Выносной лист №1

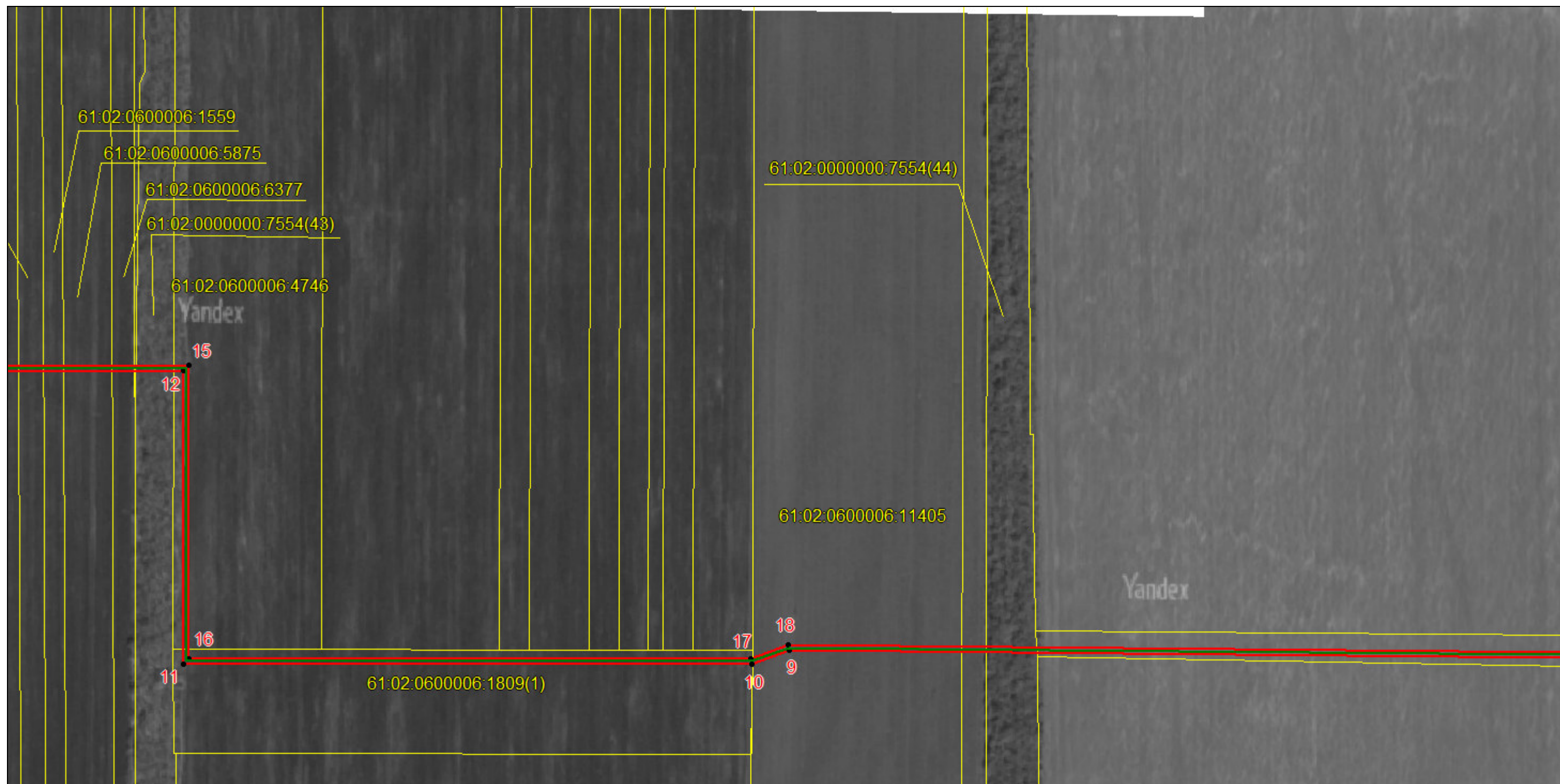


Масштаб 1:3000

Используемые условные знаки и обозначения: приведены на отдельной странице в конце раздела.

Схема расположения границ публичного сервитута

Выносной лист №2

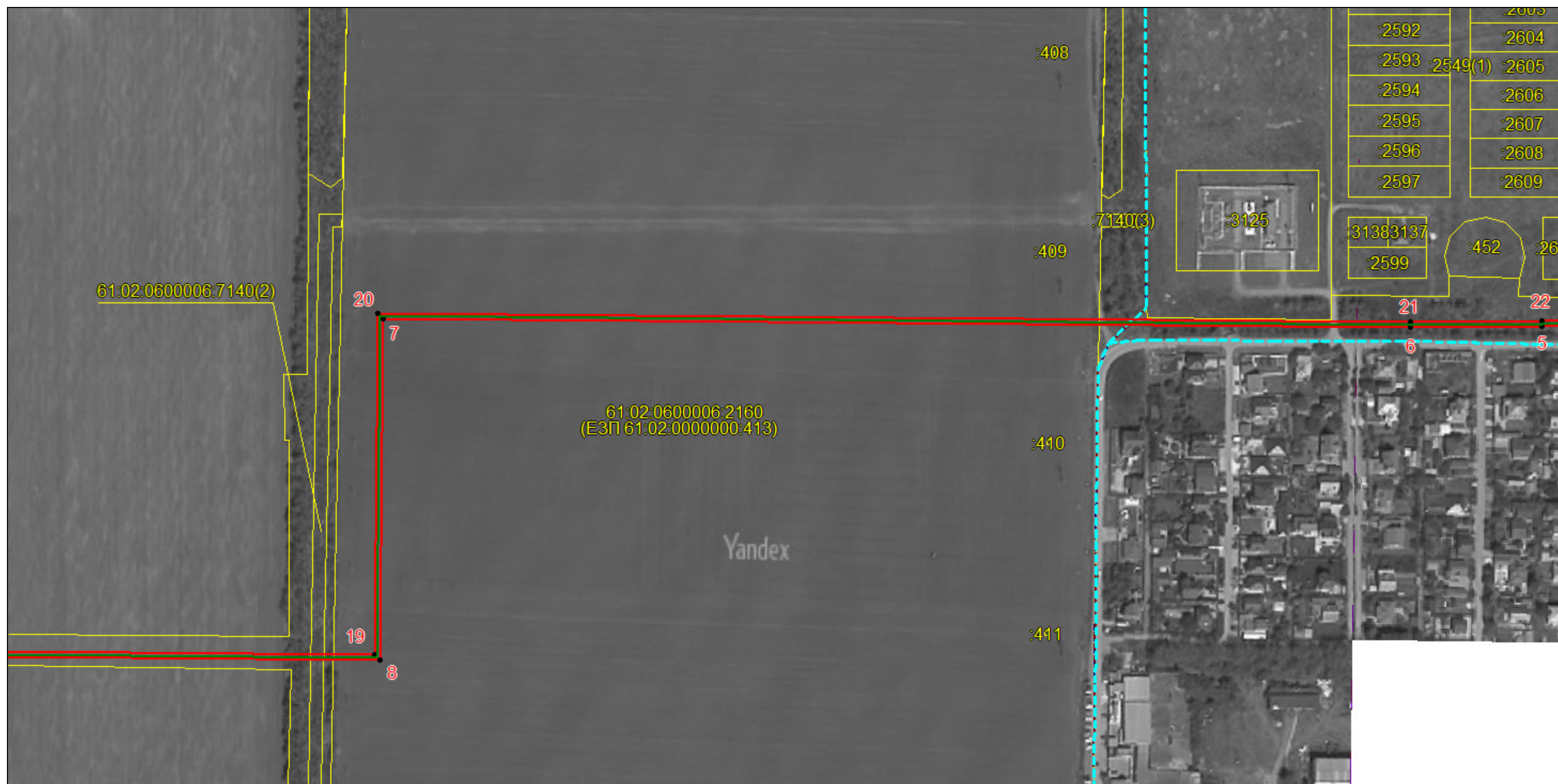


Масштаб 1:3000

Используемые условные знаки и обозначения: приведены на отдельной странице в конце раздела.

Схема расположения границ публичного сервитута

Выносной лист №3

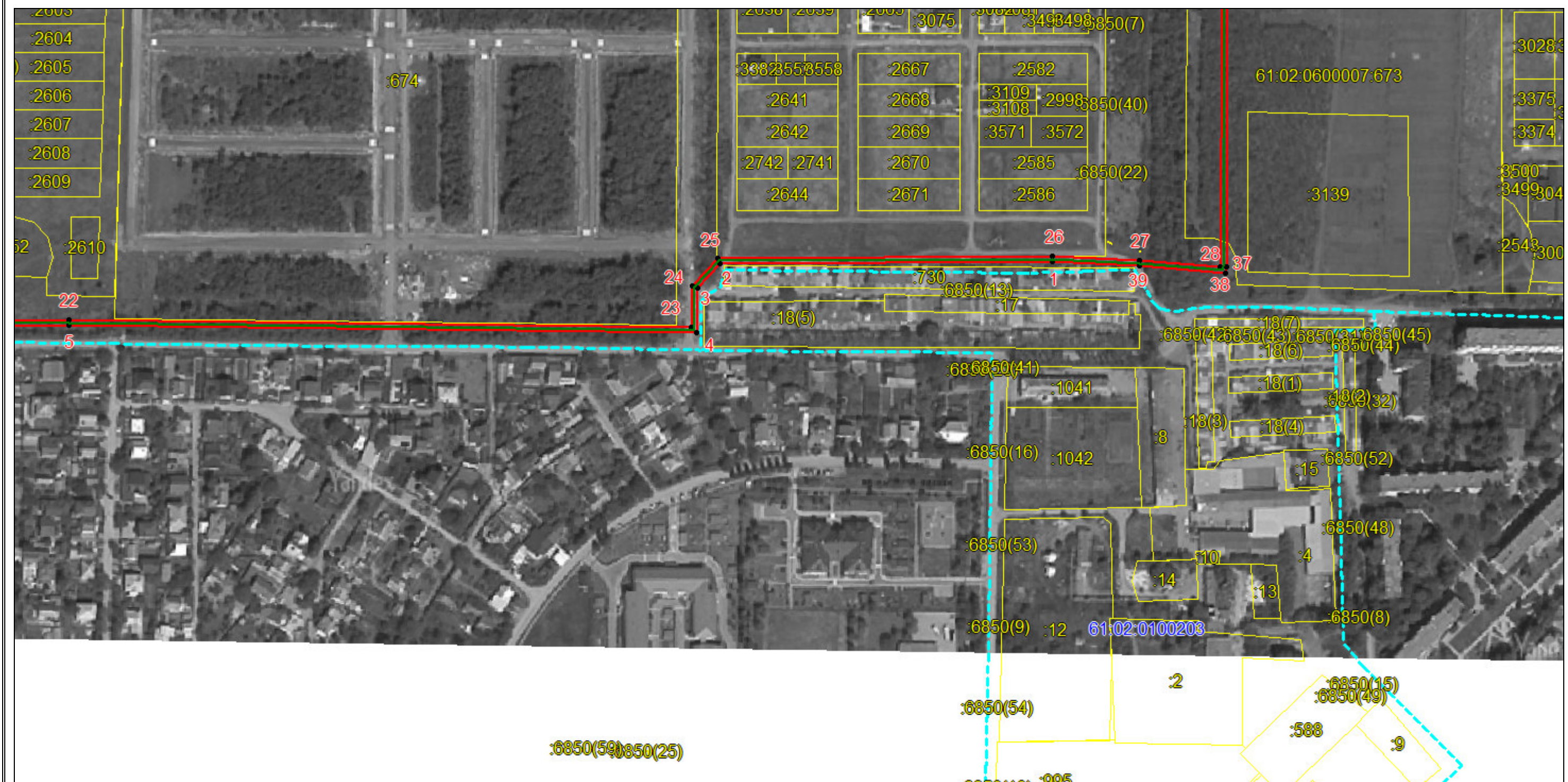


Масштаб 1:3000

Используемые условные знаки и обозначения: приведены на отдельной странице в конце раздела.

Схема расположения границ публичного сервитута

Выносной лист №4



Масштаб 1:3000

Используемые условные знаки и обозначения: приведены на отдельной странице в конце раздела.

Схема расположения границ публичного сервитута

Выносной лист №5



Масштаб 1:3000

Используемые условные знаки и обозначения: приведены на отдельной странице в конце раздела.

Схема расположения границ публичного сервитута

Выносной лист №6



Масштаб 1:3000

Используемые условные знаки и обозначения: приведены на отдельной странице в конце раздела.







ГРАФИЧЕСКОЕ ОПИСАНИЕ

границ публичного сервитута

**Зона публичного сервитута объекта: «Складской комплекс со встроенным АБЧ,
расположенный по адресу: Ростовская обл., Аксайский район, кадастровый номер:
61:02:0600007:3483»**

(наименование объекта, местоположение границ которого описано)

План границ объекта**Используемые условные знаки и обозначения:**

-  — граница объекта,
-  — установленная граница муниципального образования,
-  — установленная граница населенного пункта,
-  — ось газопровода высокого давления,
-  — граница земельного участка,
-  — характерная точка объекта.